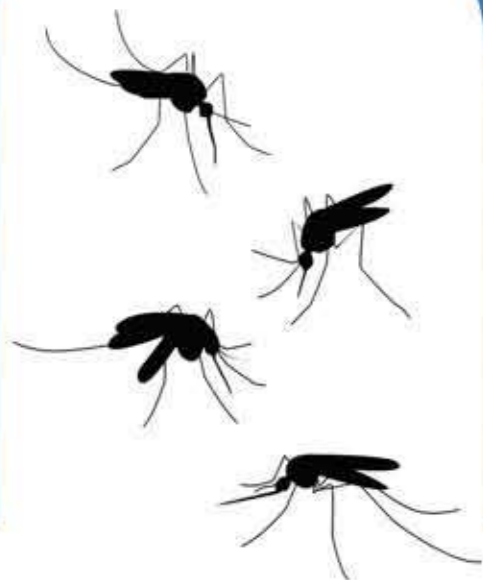


EL VIRUS DEL NILO OCCIDENTAL y los mosquitos vectores



SERVICIO DE CONTROL DE PLAGAS



¿QUIÉN ES?

Virus de ARN del género *Flavivirus* (Fiebre Amarilla, Dengue, Usutu, Chikungunya, etc).

Actualmente se reconocen 8/9 linajes.

Linajes 1 y 2 causan brotes epidémicos en Europa.

Es el arbovirus más extendido del mundo.

Reservorio: **Aves**.

Hospedadores secundarios: **Humanos y caballos**. (puede provocar meningoencefalitis)

Vector: **Mosquitos y garrapatas**.

En España circula al menos desde el 2003.

¿CÓMO SE TRANSMITE?

Los mosquitos son los principales vectores del Virus del Nilo Occidental (VNO).

Se ha encontrado en 75 especies de mosquitos.

Género *Culex* principalmente: *Cx. pipiens*, *Cx. perexiguus* y *Cx. modestus*.

Transmiten el virus entre aves y accidentalmente pueden transmitir el virus desde aves a caballos y humanos.

No transmiten el virus entre humanos o entre caballos.

Transmisión vertical transovárica: transmisión de un mosquito a su progenie.

No existen vacunas para humanos, sí para caballos.

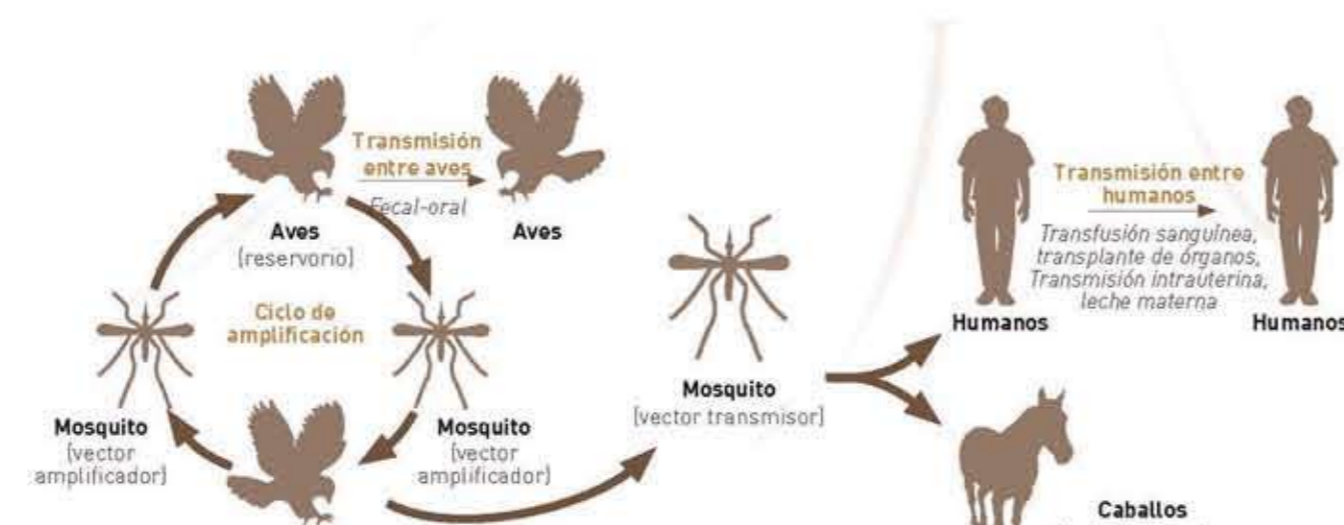


Diagrama del Ciclo de Transmisión del WNV
(Adaptado desde: Blivich 2008)

VIRUS DEL NILO OCCIDENTAL EN HUMANOS

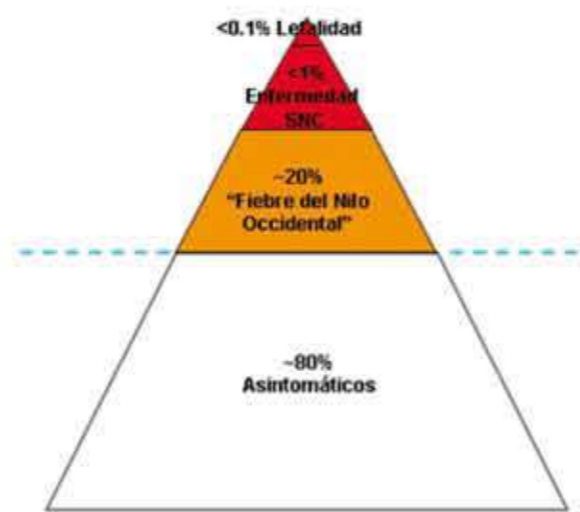
Los humanos son hospedadores accidentales del virus, no se desarrolla viremia y son un fondo de saco epidemiológico, interrumpiendo el ciclo de transmisión del virus.

La mayoría de los casos son asintomáticos (80%), aunque pueden presentar fiebre moderada, dolor de cabeza e inflamación ganglionar.

En muy pocos casos puede presentarse encefalitis o meningoencefalitis y parálisis flácida (0,7%).

Aproximadamente el 0,2-0,5% de la población que vive en áreas con humedales presenta anticuerpos frente al VNO, indicando que ha estado expuesta al virus en algún momento de su vida.

En 2020 en el Bajo Guadalquivir se ha producido una epidemia con 77 humanos positivos y 7 fallecidos. La presencia de hábitats de cría favorable (arrozales) para los mosquitos vectores y la alta carga viral de éstos fueron los detonantes.



Sintomatología y morbilidad en humanos

VIRUS DEL NILO OCCIDENTAL EN HUELVA

Desde el año 2013 se han detectado casos de VNO solo en caballos. Hasta la actualidad no se ha detectado ningún positivo en humanos. Mapa de riesgo de aparición de casos positivos de VNO en humanos (Consejería de Salud, Junta de Andalucía)

Riesgos Municipios 2021

- Área no expuesta
- Área predispuesta
- Área de riesgo bajo
- Área de riesgo moderado
- Área de riesgo alto
- Casos confirmados en humanos



¡EVITE QUE LE PIQUEN LOS MOSQUITOS

Use repelentes en las zonas de piel más expuestas: brazos muñecas, piernas y tobillos.
Vista prendas de mangas largas.
Evite actividades al aire libre al amanecer o al atardecer.
Use mosquiteras en puertas y ventanas.
Vacíe recipientes que puedan acumular agua alrededor de su casa.
Si detecta algún punto de aguas estancadas en su municipio póngase en contacto con nosotros.

DIPUTACIÓN PROVINCIAL DE HUELVA



Contacto



959 49 47 78

prtmosquitos@diphuelva.org

Complejo Vistalegre
Ctra. A-5000 km 1, 3
21007 Huelva