

RUTA DEL AGUA POR CALAÑAS Y SOTIEL CORONADA



El agua es uno de los elementos naturales que se encuentra en mayor cantidad en el planeta Tierra. Además, podemos agregar que el agua es uno de esos elementos que más directamente tienen que ver con la posibilidad del desarrollo de distintas formas de vida. Del mismo modo que sucede con el oxígeno, el agua es esencial para que tanto los vegetales como los animales, el ser humano y todas las formas de vida conocidas puedan existir. Así, el agua se vuelve un elemento de suma importancia para la existencia de la vida.

A continuación, os señalamos las zonas de interés turístico relacionados con el agua, desde sus fuentes, diques y el río Odiel a su paso por Sotiel Coronada.

Fuente León



Localización:

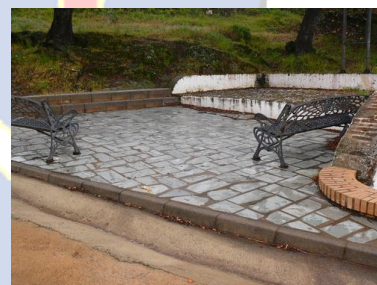
Al final de la Calle Doctor Fleming, siguiendo unos metros por la carretera que va hasta La Zarza, dos desviamos a la derecha por un carril asfaltado y en seguida encontramos la Fuente León.

Descripción:

Llamada también Fuente Bermeja, según consta en el Plano del abuelo de Don José Vaz Serrano del año 1.894. Data del siglo XVIII, ya que, según Romero Mantero, en el año 1.777 aparece en una relación en la que se manda al maestro alarife Domingo de Chaves, medir y valorar las calles y caminos aledaños. Fue reformada y ampliada en el año 1.886 por el arquitecto D. José Gallego Díaz. Era una de las fuentes que suministraba de agua al pueblo antes de ser construido el actual Pantano. Su agua sigue siendo potable, aunque no está tratada.

Puede servir de lugar de recreo, dado que tienes unos bancos en la parte posterior, para poder sentarse, en ocasiones los padres llevan a sus hijos pequeños a tomar la merienda ahí, bajando unas escaleras se encuentran los dos grifos para poder coger el agua de la fuente.

Fuente García



Localización:

Está situada a escasos metros del núcleo de población, sólo hay que seguir por la Calle José Troyano (calle principal de Calañas), llegando al final, encontramos La Barrida Reyes Magos (Calañas), conocida en el pueblo como "Las Tres Casillas", seguir recto por un camino, que está en buenas condiciones, pasando por debajo de un

puede que han construido recientemente para la circunvalación que rodea el municipio, y al término de este se encuentra la Fuente García.

Descripción:

Es una Fuente Rural, construida 1898. Puede servir de lugar de recreo, dado que tienes unos bancos para poder sentarse, en ocasiones los padres llevan a sus hijos pequeños a tomar la merienda ahí, bajando unas escaleras se encuentran un grifo para poder coger el agua de la fuente.

Antiguamente era un lugar de reunión de los vecinos jóvenes del pueblo, era típico ir a la Fuente García a tomar compas de aguardiente y a cantar fandagos.

El agua viene de un manantial, situado en la zona conocida como la Peña Gorda con bastante caudal, hasta el momento no se ha agotado nunca, incluso en épocas de sequía siempre ha habido agua en esta fuente. Además es de bastante calidad, por todos los lugareños es conocido el agua de la Fuente García.

El uso que se le da a este agua es el abastecimiento urbano, es costumbre ir hasta la fuente a por agua para las casas, hay gente del pueblo que solo bebe de este agua. En épocas de restricciones, hasta se hace cola para cogerla. El agua es potable. Era costumbre del lugar, en las tardes de verano, casi al anochecer quedar todos los vecinos de una misma calle o de diferentes para ir por agua a la Fuente García

Fuente del Escamochó (Sotiel Coronada)



Localización:

La fuente de El Escamochó se encuentra en el cerro del mismo nombre, junto al Río Odiel y cercana a la aldea de Sotiel Coronada, perteneciente ésta al término municipal de Calañas.

Descripción:

A la fuente se llega por un pequeño sendero que comienza en el antiguo puente sobre el Río Odiel, que comunica las localidades de Calañas y Valverde del Camino, junto al molino harinero de "El Escamochó". La senda es al principio paralela al curso del río en su margen izquierda (Este), para después empezar a subir hasta la fuente, que se encuentra a media ladera del cerro. Junto a la fuente crece un álamo solitario. La fuente es una pequeña excavación en la roca de unas dimensiones de 110x80x90 cm (largo, ancho, profundo) en la que se ha construido una bóveda semicircular de ladrillos. Hay un umbral o rebosadero con una pequeña apertura por la que sale el chorro de agua. Actualmente sirve de punto de abastecimiento para aquellas personas que por placer o nostalgia gustan de beber de las aguas de "toda la vida". Antiguamente era un punto de refresco para los asiduos a la romería de la Virgen de la Coronada, quienes hacían su merienda en los pinares de la falda del Cerro del Escamochó, muy próximo al santuario de dicha virgen.

Paraje natural de "El Calabazar"



Descripción:

El Calabazar se construyó a principios del siglo XX debido a las necesidades de agua del yacimiento minero de Sotiel Coronada. La

mayor, por no decir única fuente de riqueza de las poblaciones del Andevalo y la Cuenca, ha sido y son sus yacimientos mineros.

En un principio, Sotiel utilizaba el agua del Odiel, pero el río cada vez llegaba más contaminado por los residuos de las minas que vierten en su cabecera, por lo que su agua era inservible para sus canales. En 1905 la Cia. Alkali decide construir un embalse que cubra sus necesidades.

Durante los años 60 y 70, para el modesto pescador de caña, este pantano era un paraíso: sus abundantes poblaciones de bordallos y pardillas eran una bendición y sus "picones" (barbos) los más bravos de estos contornos. Los escurridizos conejos, las perdices y las astutas palomas que se quedaban en sus pinares, un reto para el aficionado a la caza menor.

Río Odiel a su paso por Sotiel Coronada



Descripción:

Discurre entre montañas escarpadas, valles fértiles y parajes aún vírgenes. Desde la sierra de Aracena hasta la ría de Huelva y el Atlántico, el río Odiel es uno de los grandes desconocidos, uno de los espacios que conservan gran parte de sus esencias naturales, donde las aguas rojas se mezclan con el verde de los pinares, encinares y las laderas de eucaliptus. Desde su desembocadura hasta su entrada en la ría de Huelva, su cuenca es escarpada y difíciles, con espacios más propios del norte de Europa, que recuerdan incluso a las imágenes del río Yukon, en Alaska.

El puente sobre el río, en el punto en el que cruza la carretera entre Zalamea y Calañas, es el punto de partida de un recorrido descendente

donde puede comprobarse toda la magnitud y belleza de esta cuenca de colores ocres, rojos, anaranjados y verdes. Desde allí a Sotiel Coronada, donde el río se ensancha y se tiñe con rojos imposibles.

Dato de interés:

En los bares/restaurantes de Calañas y Sotiel Coronada podrán degustar los platos típicos de la zona como son las carnes ibéricas, las chacinas o la seta típica: El Gurumelo.

En el tiempo de marzo-abril podrás degustar el dulce típico calañés La Esesita, que es elaborada sólo en el periodo de festividad patronal de Calañas.

Recomendamos que una vez realizada esta ruta la completes con las demás rutas disponibles en la web del Ayuntamiento de Calañas.



***¡¡Calañas, Corazón del Andevalo que tienes
que descubrir!!***